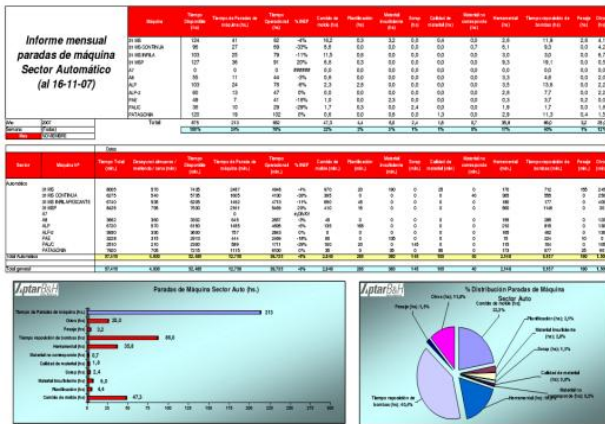


# Implantación de Sistemas de Control de eficiencia y Productividad



**TM & Asociados S.R.L** posee una vasta experiencia ó Know How en la implementación de sistemas para la determinación de pérdidas de productividad en la manufactura abarcando desde la determinación de capacidades de producción Piezas Estándar, Objetivo para máquinas, celdas, líneas o puestos de trabajo indistintamente. El análisis, definición y codificación de los motivos de paradas o pérdidas, constituye una de las primeras tareas, luego la recopilación y validación de la información para luego obtener los índices de productividad OEE, la emisión de informes a la dirección para su análisis y toma de decisiones.

## Eficiencia Global, OEE (Overall Equipment Effectiveness)



Dentro de los sistemas utilizados para la determinación de índices que miden la eficiencia productiva TM & Asociados SRL se ha especializado en la implantación de sistemas para la determinación de metodología OEE (Overall Equipment Effectiveness). La metodología se ha extendido y adoptada principalmente en las empresas del área farmacéutica medicinal, cosmética y alimenticia entre otras. El índice de productividad global es el obtenido por el producto de la disponibilidad de hs. máquina, la eficiencia del sistema y por el porcentaje de piezas buenas fabricadas  $OEE(\%) = Disp(\%) * Efic(\%) * Calid.(%)$  nos

indicará la eficiencia global de nuestro sistema y es esencial para encarar la disminución de cada uno de los factores de pérdidas a través de programas de mejoras de productividad. El servicio prestado para la implantación contempla la obtención de los datos, su gestión, administración, seguimiento y emisión de resultados para la toma de acciones por parte de la dirección.

## Capacitación + Taller [Mejoras de Procesos]



Este servicio permite implementar una metodología mundialmente reconocida que denominamos “Capacitación + Taller”, posibilitando la capacitación de las personas de la empresa en todas las técnicas de análisis y determinación de acciones de mejoras de procesos llegando a la resolución de casos reales objeto del taller que se desarrolla. Podemos decir que la implementación se logra a través de un proceso estricto y determinado con una duración de no más de 5 días para lograr las mejoras objetivos del taller. Esta metodología es aplicada por las principales terminales automotrices. Es aplicable a todo tipo de sistemas de manufactura brindando al personal el material y los conocimientos necesarios para su

realización. Los logros potencian el procedimiento generándose una multiplicación de los efectos positivos de mejoras, objetivo que se pretende lograr, junto a la integración de todas las personas de la empresa.